

DELL PRECISION M3800

Quick Start Guide

Snelstartgids

Guide d'information rapide

Guia de Início Rápido

Guía de inicio rápido



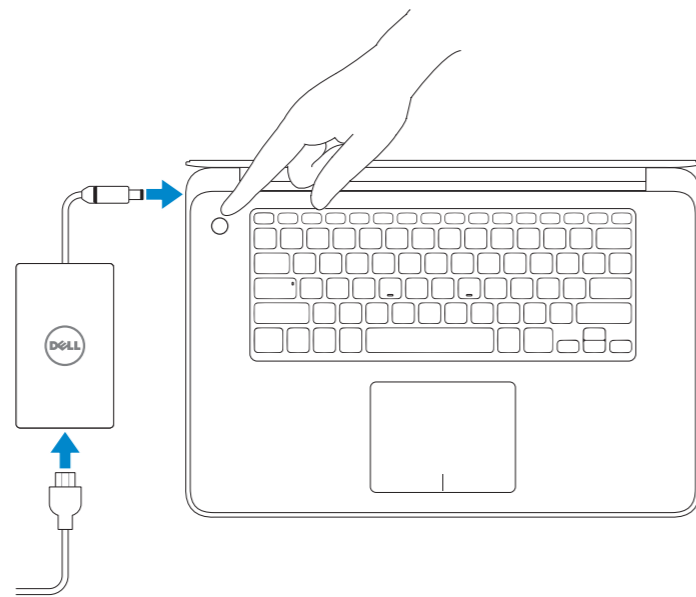
1 Connect the power adapter and turn on your computer

Sluit de netadapter aan en schakel de computer in

Brancher l'adaptateur secteur et mettre votre ordinateur sous tension

Conecte o adaptador de energia e ligue o computador

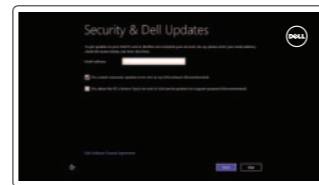
Conecte el adaptador de alimentación y encienda el equipo



2 Finish Windows setup

Voltooi de Windows-setup | Terminer l'installation de Windows

Concluir a configuração do Windows | Finalizar configuración de Windows



Enable security and updates

Schakel de beveiliging en updates in

Activez la sécurité et les mises à jour

Habilitear segurança e atualizações

Habilitear seguridad y actualizaciones



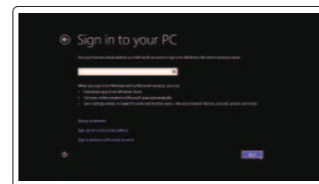
Connect to your network

Maak verbinding met het netwerk

Connectez-vous à votre réseau

Conectar-se à rede

Conectarse a la red



Sign in to your Microsoft account or create a local account

Meld u aan bij uw Microsoft-account of maak een lokale account aan

Connectez-vous à votre compte Microsoft ou créez un compte local

Conecte-se à sua conta da Microsoft ou crie uma conta local

Conecte-se à sua conta da Microsoft ou crie uma conta local

Iniciar sesión en su cuenta de Microsoft o crear cuenta local

3 Explore resources

Verken de hulpmiddelen | Explorer les ressources

Explorar recursos | Explorar recursos



Help and Tips

Hulp en tips | Aide et astuces

Ajuda e dicas | Ayuda y sugerencias



My Dell

Mijn Dell | Mon Dell

Meu Dell | Mi Dell



Register your computer

Registreer uw computer | Enregistrez votre ordinateur

Registrar o computador | Registrar el equipo

NOTE: For more information, see *Owner's Manual* at dell.com/support/manuals.

N.B.: Ga voor meer informatie naar de *handleiding* via dell.com/support/manuals.

REMARQUE: Pour plus d'informations, consulter la section *Manuel de l'utilisateur* sur dell.com/support/manuals.

NOTA: para obter mais informações, consulte o *Manual do Proprietário* em dell.com/support/manuals.

NOTA: Para más información, consulte *Manual del usuario* en dell.com/support/manuals.

Product support and manuals

Productondersteuning en handleidingen
Support produits et manuels
Suporte ao produto e manuais
Soporte del producto y manuales

Contact Dell

Neem contact op met Dell
Contacter Dell
Entre em contato com a Dell
Póngase en contacto con Dell

Regulatory and safety

Regelgeving en veiligheid
Réglementations et sécurité
Normatização e segurança
Normativa y Seguridad

Regulatory model and type

Beschreven model en type
Modèle et type réglementaires
Modelo e tipo normativo
Modelo y tipo normativo

Computer model

Computermodel | Modèle de l'ordinateur
Modelo do computador | Modelo de equipo

Información para NOM, o Norma Oficial Mexicana

La información que se proporciona a continuación se mostrará en los dispositivos que se describen en este documento, en conformidad con los requisitos de la Norma Oficial Mexicana (NOM):

Importador:

Dell México S.A. de C.V.
Paseo de la Reforma 2620 - Piso 11.º
Col. Lomas Altas
11950 México, D.F.

Número de modelo reglamentario:	P31F
Voltaje de entrada:	100 V CA—240 V CA
Corriente de entrada (máxima):	2,30 A/2,50A
Frecuencia de entrada:	50 Hz—60 Hz
Corriente de salida:	6,67 A
Voltaje de salida:	19,5 VCC

dell.com/support

dell.com/support/manuals

dell.com/windows8

dell.com/contactdell

dell.com/regulatory_compliance

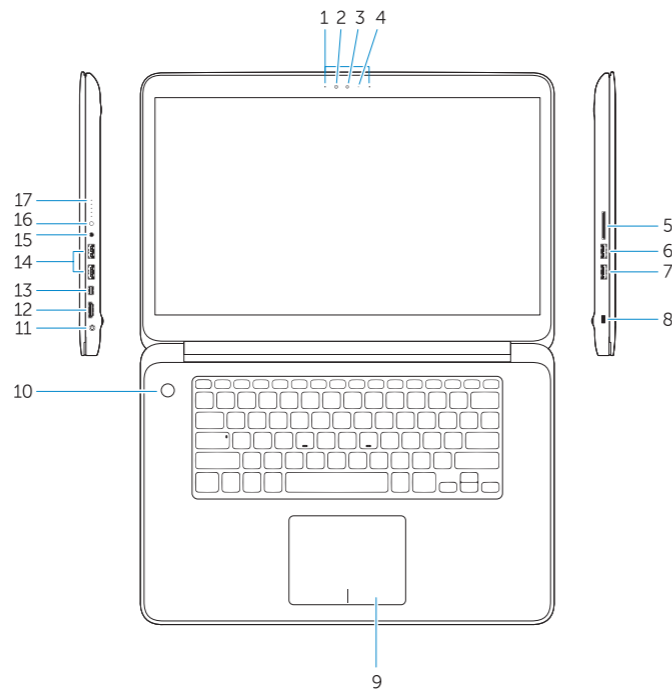
P31F

P31F001

Dell Precision M3800

Features

Kenmerken | Caractéristiques | Características | Funciones



1. microphones
2. ambient-light sensor
3. camera
4. camera-status light
5. memory card reader
6. USB 3.0 connector with PowerShare
7. USB 2.0 connector with PowerShare
8. Noble security slot
9. touchpad
10. power button
11. power connector

1. microfoons
2. omgevingslichtsensor
3. camera
4. statuslampje camera
5. geheugenkaartlezer
6. USB 3.0-connector met PowerShare
7. USB 2.0-connector met PowerShare
8. Noble-beveiligingsleuf
9. touchpad
10. aan-uitknop
11. stroomconnector

12. HDMI connector
13. mini DisplayPort connector
14. USB 3.0 connector with PowerShare
15. audio connector
16. battery-status button
17. battery-status lights

12. HDMI-connector
13. mini DisplayPort-connector
14. USB 3.0-connector met PowerShare
15. audiocconnector
16. knop voor batterijniveau
17. lampjes voor batterijniveau

1. microphones
2. capteur d'éclairage ambiant
3. caméra
4. voyant d'état de la caméra
5. lecteur de carte mémoire
6. connecteur USB 3.0 avec PowerShare
7. connecteur USB 2.0 avec PowerShare
8. fente pour système de sécurité Noble
9. pavé tactile
10. bouton d'alimentation

1. microfones
2. sensor de luz ambiente
3. câmara
4. luz de status da câmara
5. leitor de cartão de memória
6. conector USB 3.0 com PowerShare
7. conector USB 2.0 com PowerShare
8. slot de segurança Noble
9. touchpad
10. botão liga/desliga
11. conector de alimentação
12. conector HDMI

11. connecteur d'alimentation
12. connecteur HDMI
13. connecteur Mini DisplayPort
14. connecteur USB 3.0 avec PowerShare
15. connecteur audio
16. bouton d'état de la batterie
17. voyants d'état de la batterie

13. conector mini DisplayPort
14. conector USB 3.0 com PowerShare
15. conector de áudio
16. luz de status da bateria
17. luzes de status da bateria

1. micrófonos
2. sensor de luz ambiente
3. cámara
4. indicador luminoso del estado de la cámara
5. lector de tarjeta de memoria
6. conector USB 3.0 con PowerShare
7. conector USB 2.0 con PowerShare
8. ranura de seguridad Noble
9. superficie táctil
10. botón de encendido
11. conector de alimentación
12. conector HDMI

13. miniconector DisplayPort
14. conector USB 3.0 con PowerShare
15. conector de audio
16. botón de estado de la batería
17. indicador de estado de la batería

